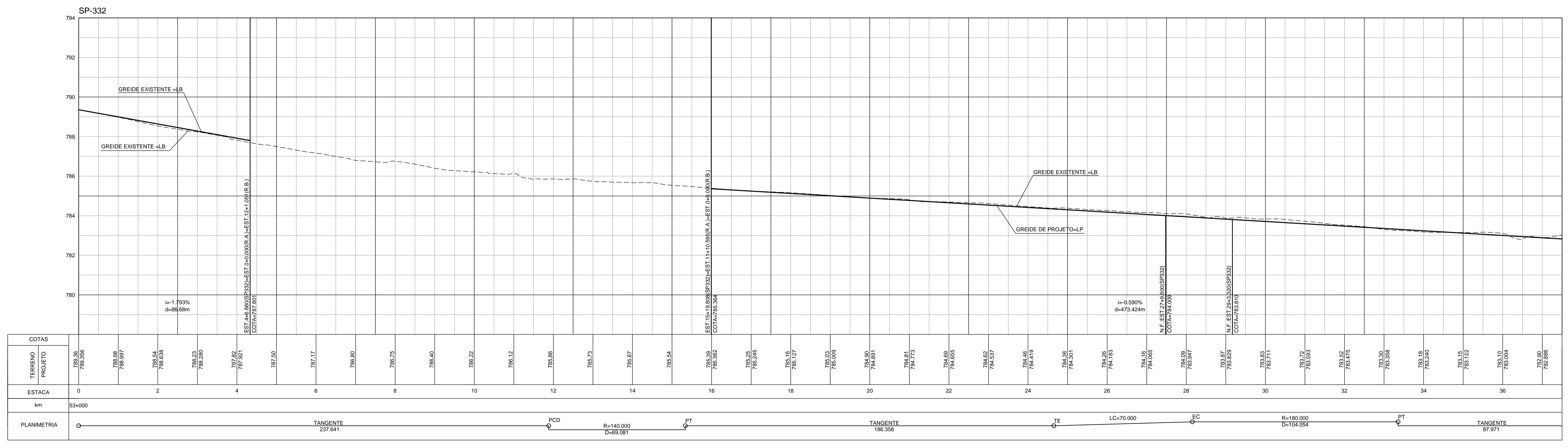


DEFLEXÃO	CURVA N°	CURVA DE TRANSIÇÃO					CURVA CIRCULAR			ESTACAS				COORDENADAS							
		Lc (m)	Tl (m)	Tc (m)	Xc (m)	Yc (m)	R (m)	D (m)	T (m)	AC	TE/PC/PI	EC	CE	ET/PT	PONTO	CC	TE/PC	EC	PI	CE	ET/PT
28°16'18.95"	1	-	-	-	-	-	140.000	69.061	35.259	28°16'18.95"	11+17.641	-	-	15+6.722	N	247.350.6022	247.290.3898	-	247.322.2211	-	247.357.4381
44°15'44.66"	2	70.000	46.798	23.185	69.736	4.525	180.000	104.054	53.526	33°07'17.62"	24+13.080	28+3.080	-	33+7.135	N	152.326.9795	152.200.5983	-	152.185.4239	-	152.187.1455

LEGENDA:

- PISTA EXISTENTE
- PISTA PROJETADA
- ACOSTAMENTO PROJETADO
- PASSEIO PROJETADO
- DEMOLIÇÃO DE PAVIMENTO FLEXÍVEL
- FAIXA DE DOMÍNIO PROJETADA
- FAIXA DE DOMÍNIO EXISTENTE

- NOTAS:**
- 1 - COTAS E DIMENSÕES EM METROS, EXCETO ONDE INDICADO.
 - 2 - PARA AS TABELAS DE CURVAS DOS ALINHAMENTOS DO DISPOSITIVO VER O DES: DE-SP000332-053.059-000-F09/001
 - 3 - NOS TRECHOS ONDE ESTÃO PREVISTOS OS SERVIÇOS DE RESTAURAÇÃO DE PISTA E/OU IMPLANTAÇÃO DE ACOSTAMENTO, AS COTAS INDICADAS DA PISTA EXISTENTE DEVERÃO SER CONFIRMADAS EM CAMPO NA IMPLANTAÇÃO DO PROJETO.



DISCRIMINAÇÃO				EMITENTE	VERIFICAÇÃO	APROVAÇÃO	CÓDIGO		DOCUMENTOS DE REFERÊNCIA		PROJ.	TIAGO PEREIRA DE SOUSA	JAN. / 2013	SIGLA	VERIFICAÇÃO	APROVAÇÃO:	ESTADO DE SÃO PAULO		DER		Departamento de Estradas de Rodagem do Estado de São Paulo	
REVISÕES																EMPRESAMENTO: SP-332 - ROD. PRESIDENTE TANCREDO NEVES		TRECHO: JUNDIAÍ				
																SUB-TRECHO: KM 53.200 AO KM 59.380		OBJETO: DUPLICAÇÃO DA SP-332 - PROJETO EXECUTIVO DE GEOMETRIA - PLANTA E PERFIL				
																EST. 0+0.00 A EST. 37+10.00		ESCALA: HORIZONTAL 1:1000		REVISÃO: B2		
																		VERTICAL 1:100		CÓDIGO: DE-SP000332-053.059-000-F07/001		