

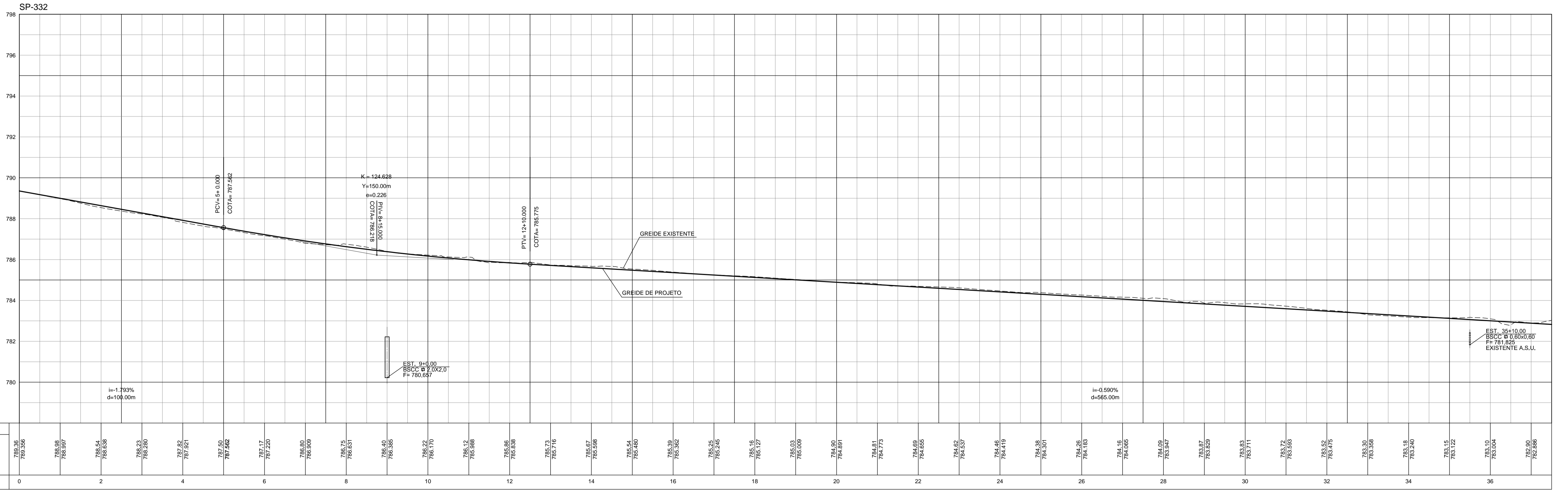
LEGENDA		
DR-1A	SARJETA TRIANGULAR DE CORTE - REVESTIMENTO DE GRAMA EM PLACAS	PP-DE-H07/003
DR-1B	SARJETA TRIANGULAR DE CORTE - REVESTIMENTO DE CONCRETO	PP-DE-H07/003
DR-3B	VALETAS DE PROTEÇÃO	PP-DE-H07/004
DR-10A	DISSIPADOR DE ENERGIA	PP-DE-H07/011
DR-16	BACIA DE CAPTAÇÃO PARA BUEIROS ENTERRADOS	PP-DE-H07/011
DR-11	DESCIDA D'ÁGUA EM ATERRIO TIPO RÁPIDO	PP-DE-H07/015
DR-13	DESCIDA D'ÁGUA EM CORTE TIPO ESCADA	PP-DE-H07/021
B1	BOCA DE BUEIRO TIPO B1 PARA BUEIRO SIMPLES TUBULAR	PP-DE-H07/043
BLCs	BOCA DE LOBO SIMPLES TIPO BLCs	PP-DE-H07/076
BLCd	BOCA DE LOBO DUPLA TIPO BLCd	PP-DE-H07/077
PV-A	POÇO DE VISITA EM BLOCO ESTRUTURAL	PP-DE-H07/086
CX-1	CAIXA COLETORA TIPO CX-1	PP-DE-H07/091
CX-2	CAIXA COLETORA TIPO CX-2	PP-DE-H07/093
CX-3	CAIXA COLETORA TIPO CX-3	PP-DE-H07/095
CX-6	CAIXA COLETORA TIPO CX-6	PP-DE-H07/101
TSS	TRANSPOSIÇÃO DE SEGMENTOS DE SARJETA COM LAJE OU TUBO	PP-DE-H07/105
CT	CAIXA DE TRANSIÇÃO PARA BUEIROS TIPO CT	PP-DE-H07/106
DPL	DRENOS LONGITUDINAIS PROFUNDOS PARA CORTES EM SOLO	PP-DE-H07/124
DLR	DRENOS RASOS LONGITUDINAIS E TRANSVERSAIS	PP-DE-H07/125
CP	DRENOS RASOS LONGITUDINAIS E TRANSVERSAIS	PP-DE-H07/125
DTR	DRENOS RASOS LONGITUDINAIS E TRANSVERSAIS	PP-DE-H07/125
BSD	BOCA DE SAÍDA DE DRENOS	PP-DE-H07/125

NOTAS:

- COTAS E DIMENSÕES EM METRO, EXCETO ONDE INDICADO;
- TODOS OS TUBOS UTILIZADOS NO PROJETO DE DRENAGEM SÃO DE CLASSE PA-2 E ASSENTADOS SOBRE BERÇO DE 1ª CLASSE, EXCETO INDICAÇÃO CONTRÁRIA;
- OS TUBOS A SEREM UTILIZADOS NA IMPLANTAÇÃO DA DRENAGEM PROJETADA, DEVERÃO OBEDECER RIGOROSAMENTE A NORMA NBR 8890/2007;
- TODOS OS DISPOSITIVOS EXISTENTES QUE FOREM UTILIZADOS DEVERÃO SER LIMPOS E SE NECESSÁRIO REFORMADOS;
- MEDIDAS E COTAS DEVERÃO SER CONFIRMADAS EM CAMPO ANTES DA INSTALAÇÃO DOS DISPOSITIVOS DE DRENAGEM.
- PARA DETALHE DOS DISPOSITIVOS LEGENDAS E ABREVIÇÕES DE DRENAGEM VER PROJETO PADRÃO DO DER/SP.

LEGENDA:

	RE1 - REFORÇO ESTRUTURAL 8,0 cm
	RE2 - REFORÇO ESTRUTURAL 6,0 cm
	RE3 - REFORÇO ESTRUTURAL 4,0 cm - ACOSTAMENTO
	RC1 - PAVIMENTO TIPO I
	RA1 - PAVIMENTO TIPO II
	PASSEIO PROJETADO



COTAS		ESTACA																																									
TERRENO	789,36	789,356	789,35	789,347	789,338	789,329	789,320	789,311	789,302	789,293	789,284	789,275	789,266	789,257	789,248	789,239	789,230	789,221	789,212	789,203	789,194	789,185	789,176	789,167	789,158	789,149	789,140	789,131	789,122	789,113	789,104	789,095	789,086	789,077	789,068	789,059	789,050	789,041	789,032	789,023	789,014	789,005	789,000
PROJETO	789,36	789,356	789,35	789,347	789,338	789,329	789,320	789,311	789,302	789,293	789,284	789,275	789,266	789,257	789,248	789,239	789,230	789,221	789,212	789,203	789,194	789,185	789,176	789,167	789,158	789,149	789,140	789,131	789,122	789,113	789,104	789,095	789,086	789,077	789,068	789,059	789,050	789,041	789,032	789,023	789,014	789,005	789,000

ARTICULAÇÃO DAS FOLHAS				EST. 0+0,00 A EST. 37+10,00	
				DER Departamento de Estradas de Rodagem do Estado de São Paulo	
EMPREENDIMENTO: SP-332 - ROD. PRESIDENTE TANCREDO NEVES TRECHO: JUNDIAÍ SUB-TRECHO: KM 53,200 AO KM 59,380 OBJETO: DUPLICAÇÃO DA SP-332 - PROJETO EXECUTIVO DE DRENAGEM - PLANTA E PERFIL				ESCALA: HORIZONTAL 1:1000 VERTICAL 1:100 CÓDIGO: DE-SP0000332-053.059-000-H04/001	
PROJ. TIAGO PEREIRA DE SOUSA DES. GUSTAVO FERRAZ MARQUES VERIF. / RESP.TEC. /				APROVAÇÃO: / DATA: JAN. / 2013	
DE-SP0000332-053.059-000-H01/001 PLANTA DE BACIAS DE-SP0000332-053.059-000-T01/001 A 002 LEVANTAMENTO TOPOGRAFICO RT-SP0000332-053.059-000-H01/001 ESTUDOS HIDROLÓGICOS E HIDRÁULICOS DE-SP0000332-053.059-000-F07/001 A F07/009 PROJ. EXECUT. DE GEOMETRIA - PLANTA E PERFIL				REVISÃO: A	